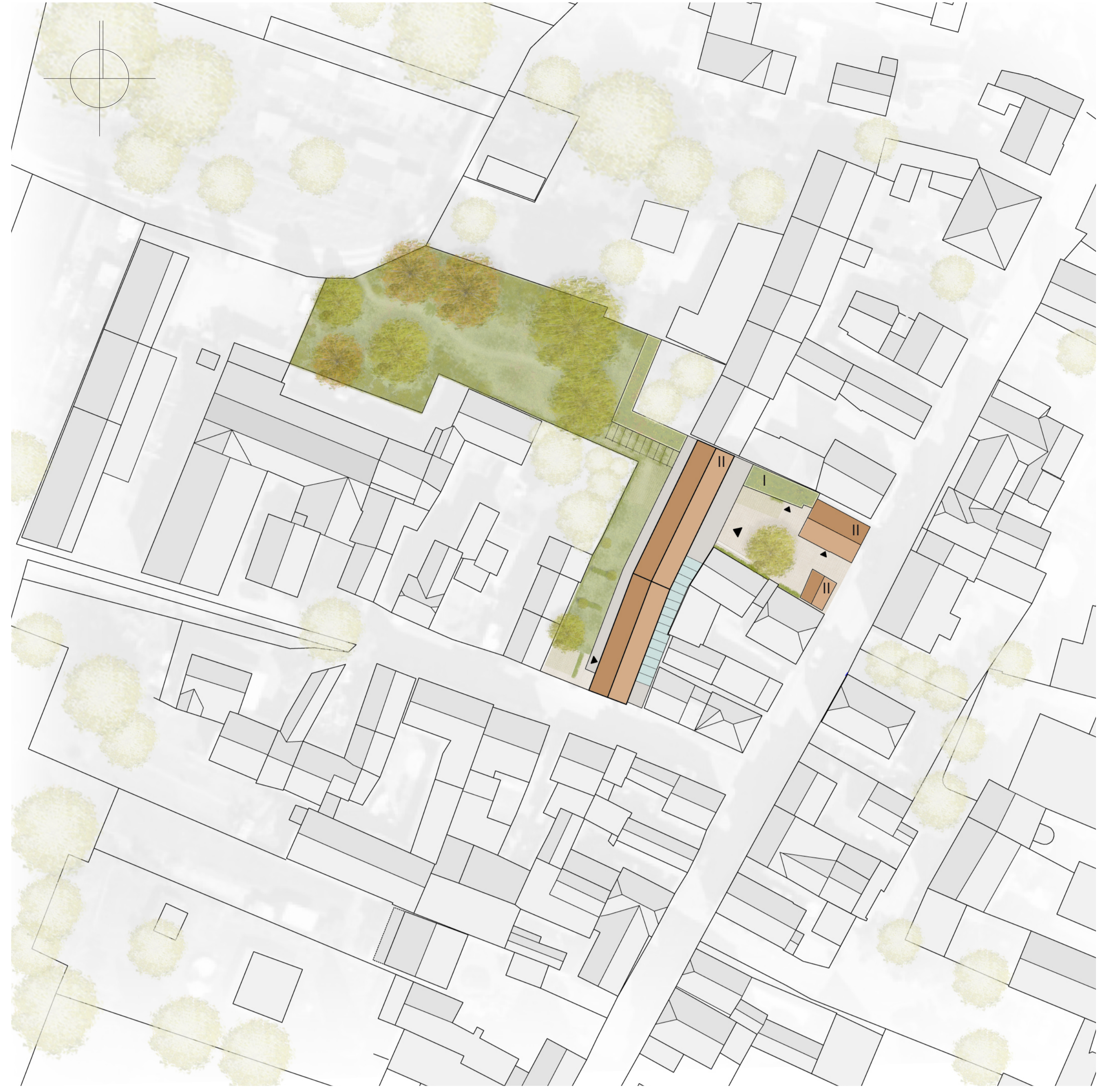




Schwarzplan M 1/2000



Lageplan M 1/500



Städtebau
Weiterentwicklung der ortsbildprägenden städtebaulichen Struktur des Scheunengürtels und Schaffung von Hofsituationen. Stärkung regionale Identität.

Nachhaltigkeit
Geometrie:
Optimierte Gebäudehülle durch grosse Anbaufläche an Bestandsgebäude. Hierdurch wenig Wärmeverluste. Mögliche Kernzone durch lineare Gebäudestruktur.

Orientierung:
Öffnung nach Westen für grosse solare Einträge.

Upcycling:
Verwendung der Materialien des Bestandes.
Ziegel für Anbauflächen und sichtbare Giebelflächen.
Bestandsholz (Balken) für nach außen gelegte Tragstruktur.

Material:
Innenwände, Decken u. Dachkonstruktion aus vorgefertigten Massivholzelementen für schnelle Bauzeit.
Fassadenbegrünung u. Dachgrün auf Flachbauten.

Robustheit:
Konstruktiver Schutz durch Dachüberstände u. Balkon, bewährte Details.
Langlebigkeit.

Technik: Wärmepumpe, PV-Ziegel.

Freibereiche:
Hofsituation zur Hauptstrasse mit Küchenanbindung. Eingangshof mit Aufenthaltsqualität („Ankommen“).
Spezifische – separate – Hofsituation für Kindergruppe im Westen mit eigenem Eingang.
Schnittstelle Laubengang mit großzügiger Freitreppenanbindung KIGA Gruppen an Hauptfreibereich.

Atmosphäre - Behaglichkeit
Fluraufweitung als Begegnungsbereiche mit Aufenthaltsqualität. Rückzugsbereich Spielgalerie für KIGA im Spitzboden. Holzoberflächen Innenräume behaglich angenehm und robust.

Konstruktion:
Grenzwände Massiv (Ziegel aus Bestand) Speichermasse. Innenwände Massivholz. Bauzeit + Bauphysik + Behaglichkeit Nach Westen und im Eingangshof als tragende Pfostenriegelfassade aus Holz. Laubengang als nichtbrennbare Stahlkonstruktion

Gebäudestruktur:
Lineare Struktur nachhaltig und langfristig flexibel mit unterschiedlichen Nutzungen belegbar. Spezifische Erschließung für z.B. Wohnen durch Laubengang möglich.

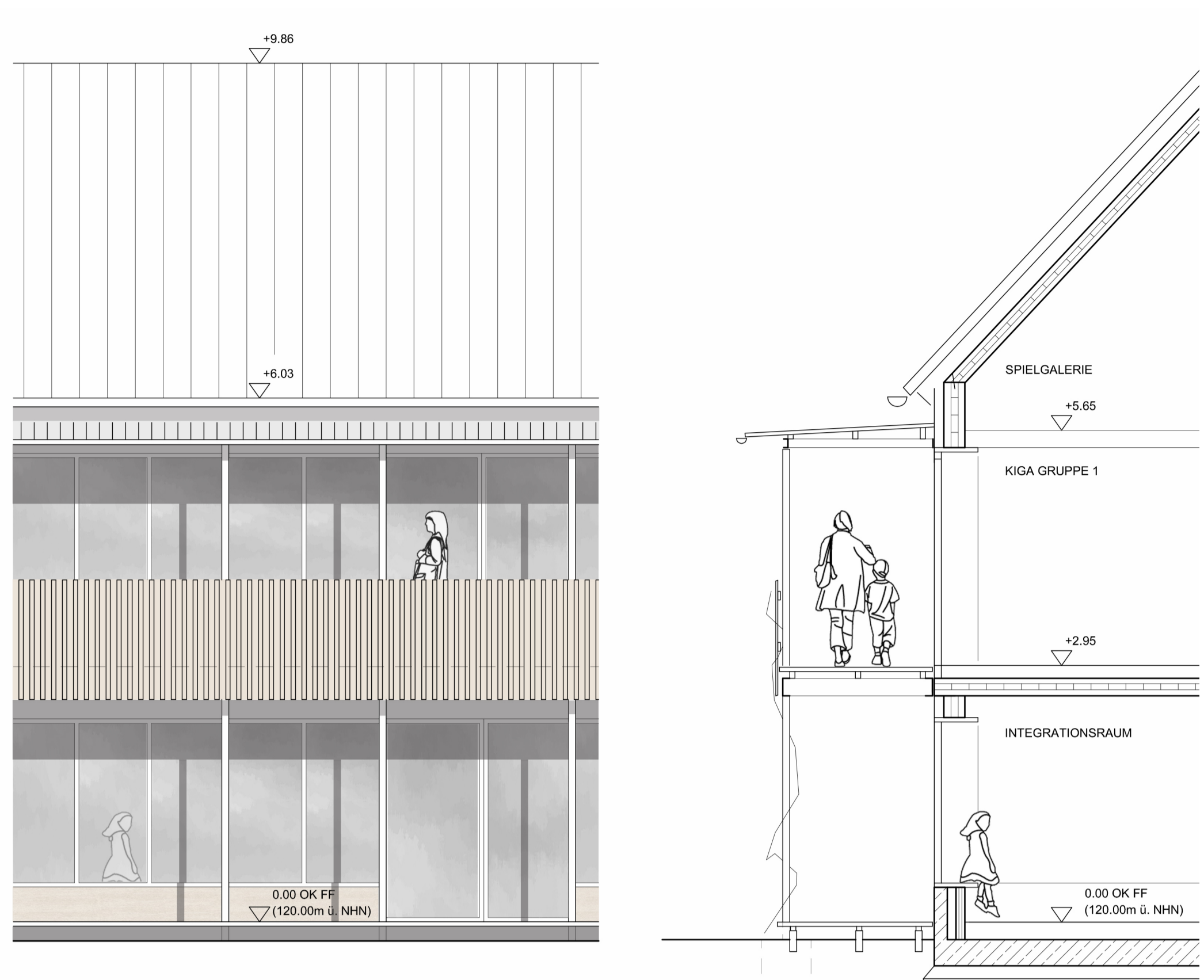


Dachaufbau
Massivholzelemente KLH raumseitig sichtbar
Holzfaserdämmplatte
Harte Bedachung mit PV Ziegel einschli. UK u. Hinterlüftung

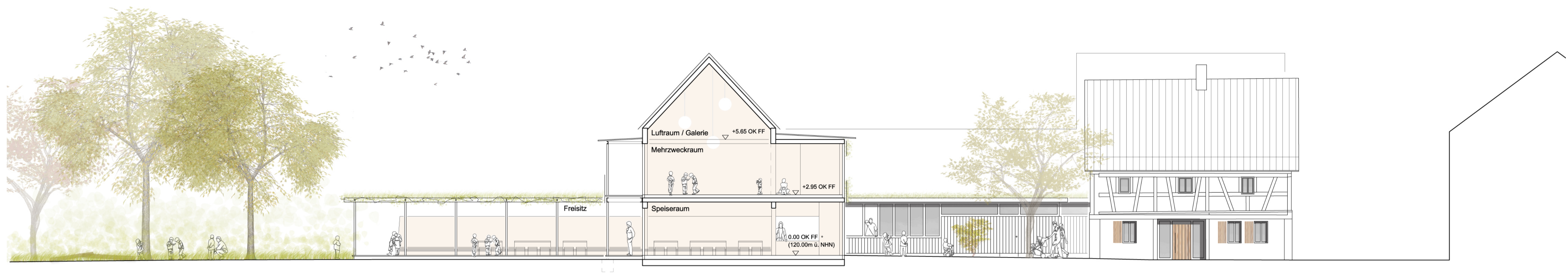
Fassadenaufbau
Holzfenster-/u. Türelemente geschlossene Elemente im Bereich Brüstung, WC, etc. mit hinterlüft. Paneele u. Massivholzelementen raumseitig sichtbar
Brüstungen als Sitznischen

Laubengang
Vordach mit Stahlwelle
Balkon als nichtbrennbare Stahlkonstruktion
Brüstung mit vertikalen Massivholzleisten
Begrünung / Berankung an Stützen und Brüstung mit wildem Wein mgl.
Bodenbeläge OG und EG als Holzdeck aus Massivholzbohlen
UK Belag EG auf Betonleistensteinen

Bodenaufbau
Schotter Tragschicht 0/32 kapillarbr. Schottererschicht 8/16
Trennschicht PE-Folie doppelt
Fundamentplatte Stahlbeton
Abdichtung Dampfsperre
Dämmung
Heizestrich
Industrieparkett Eiche



Fassadendetail M 1/50



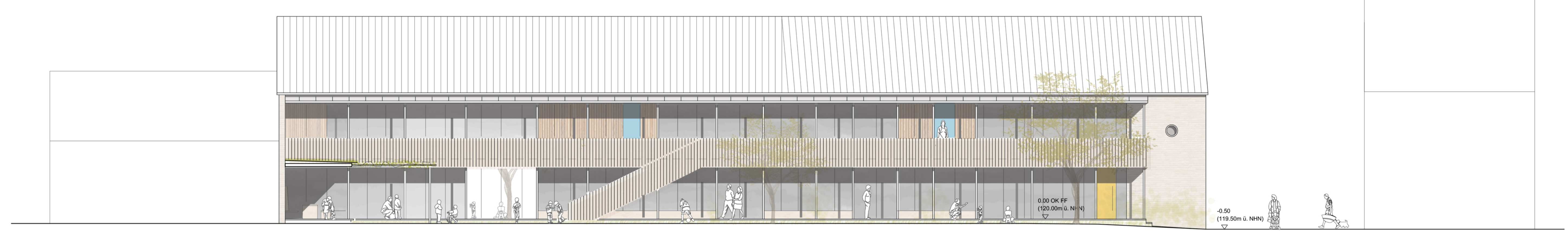
Schnitt M 1/100



Ansicht Ost M 1/100



Ansicht Süd M 1/100



Ansicht West M 1/100

